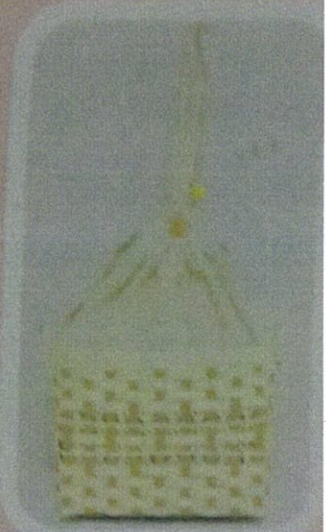
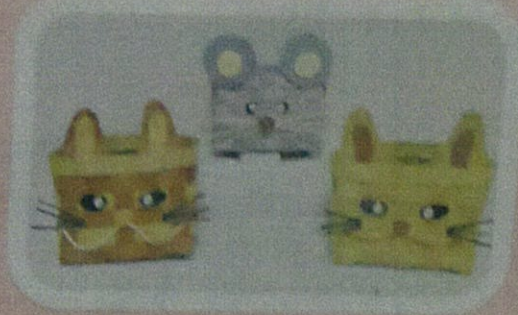


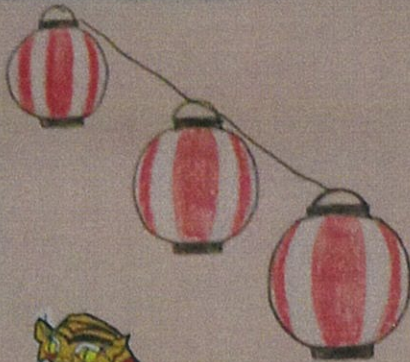
流しそうめん♪



クラフト作品ご紹介!



良い夏の思い出作りに
なりましたか?



次回作品乞うご期待!



ご協力ありがとうございました!



KOMATU豆知識

『季節の変わり目』

・夏から秋へのような季節の
変わり目には、気候や気温
の変化もあり、自律神経が乱
れ易くなります。それによりだる
い、落ち込む、免疫力の低下に
より風邪をひきやすくなったり
体調を崩す時期です。

・昼間は太陽の光をしっかり
あび、気候に合わせた規則正
しい生活を心がけ、意識的
に休用をとったりしましょう。
・不調を感じたら、決して無理は
せず、医師に相談しましょう。

9月のイベントカレンダー

日	月	火	水	木	金	土
	カラオケ 13:30~	11 樹原和雄 11:00~12:00 スズメの歌 13:30~15:00	12 川崎の まつり 14:00~15:30	13 お茶会 13:30~16:00	14	15
17	カラオケ 13:30~	18	19	10 お茶会 13:30~16:00	11	12
14	敬老の日	15	16 33ラック スズメの歌 10:00~12:00	17 樹原和雄 (樹原)	18 11:00~12:00	19
21	カラオケ 13:30~	22 敬老の日	23	24 お茶会 13:30~16:00	25 子供会 (単独) 13:00~15:00	26
28	カラオケ 13:30~	29	30			27

16日は、23日の2つに1つ
が、川崎です
20、21日は大槌祭りです

第3談話室