

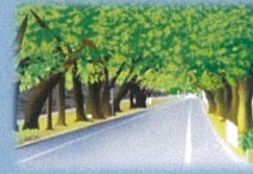
生井沢だより 10月号

No.32 平成26年(2014年)

10月に入り、日ごとに秋も深まり、過ごしやすい季節になりましたが、朝夕の寒さで風邪をひかないようにお気を付け下さい。

～お願い～

ごみ置き場にゴミを出す際は
ごみ袋の口をきちんと縛ってから
捨てるようにお願いします。
(ごみ出しの日も守りましょう。)



イメージ図

道路の舗装工事が
終了しましたが、車で
走行する際は速度を
落とし安全運転で
お願いします。

31日(金)のイベント情報
認知症サポーター養成講座(予約制)
13:30～15:30

毎週火曜日午後
ぴんころ体操実施中

10月の行事予定

支援員 山影

日	月	火	水	木	金	土
			1	2 プラスチック	3 燃えないごみ 燃えるごみ	4 音楽療法 16:00～17:00
5	6	7 ピン 燃えるごみ	8 草・枝 空き缶	9 紙・布類	10 いっぽいっぽ お茶っこ 10:00～12:00 燃えるごみ	11 いっぽいっぽ 放課後プログラム 15:00～17:30
12	13 体育の日	14 健康相談 13:30～14:30 粗大ごみ 燃えるごみ	15	16 プラスチック	17 燃えないごみ 燃えるごみ	18
19	20	21 ピン 燃えるごみ	22 草・枝 空き缶	23 いっぽいっぽ 放課後プログラム 15:00～17:30 紙・布類	24 いわて生協 ふれあいサロン 13:00～15:00 燃えるごみ	25 メイクアップ 整体 (ポティケア) 13:30～16:30
26	27	28 粗大ごみ 燃えるごみ	29 健康相談 13:30～14:30	30 プラスチック	31 イベント情報は 上部に記載 燃えないごみ 燃えるごみ	